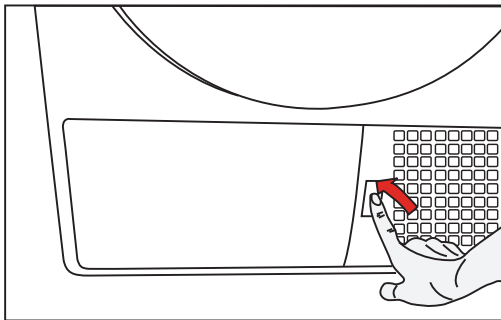


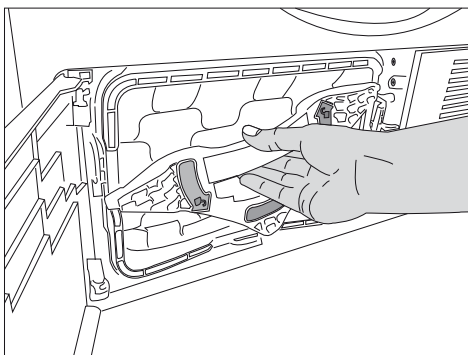
Wartung und Reinigung

So reinigen Sie die Filterschublade:

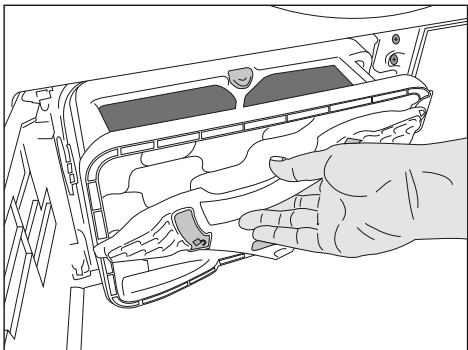
- Öffnen Sie die Frontblende mit der Frontblendentaste.



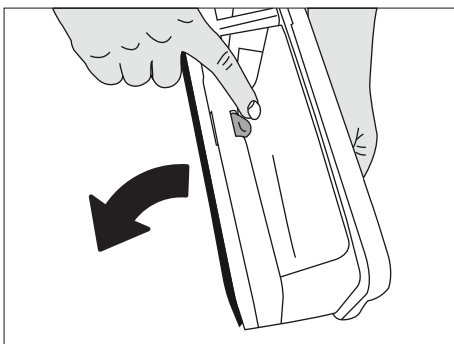
- Entfernen Sie die Filterschubladenabdeckung durch Drehen in Pfeilrichtung.



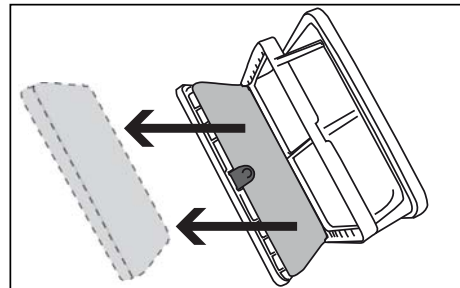
- Ziehen Sie die Filterschublade heraus.



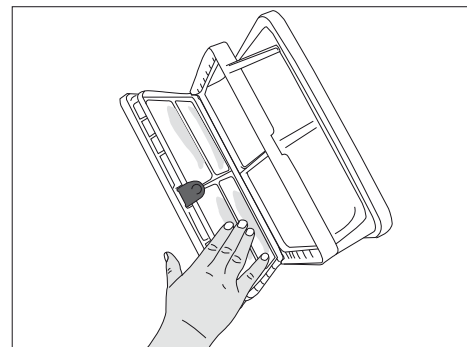
- Öffnen Sie die Filterschublade durch Drücken des roten Knopfes.



- Nehmen Sie den Filterschwamm heraus.



- Entfernen Sie Fusseln, Fasern und sonstige Rückstände mit den Fingern oder einem weichen Lappen vom Filtertuch.
- Falls sich Rückstände am Filtertuch abgesetzt haben, reinigen Sie das Gewebe durch Auswaschen mit warmem Wasser. Lassen Sie das Filtertuch vollständig trocknen, bevor Sie es wieder in die Filterschublade einsetzen.

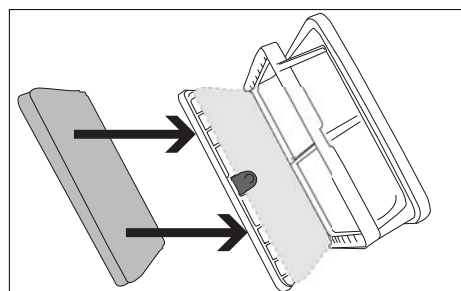


- Entfernen Sie Fasern und Fusseln durch Waschen des Filterschwammes mit der Hand. Drücken Sie überschüssiges Wasser nach dem Waschen von Hand aus dem Schwamm heraus. Lassen Sie den Schwamm vollständig trocknen, bevor Sie ihn wieder einsetzen.



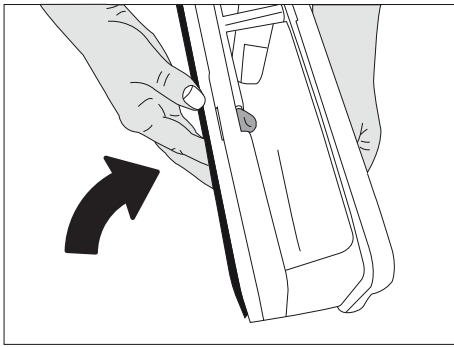
Der Schwamm muss nur dann gereinigt werden, wenn sich reichlich Fasern und Fusseln daran angesammelt haben.

- Setzen Sie den Schwamm wieder ein.

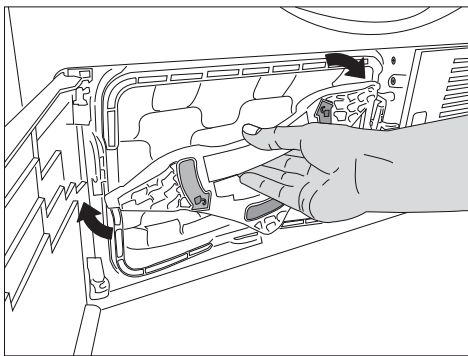


Wartung und Reinigung

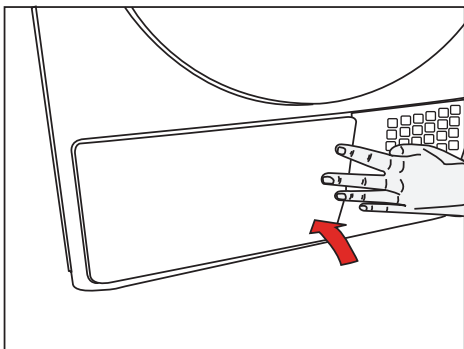
- Schliessen Sie die Filterschublade; nutzen Sie dazu den roten Knopf.



- Setzen Sie die Filterschublade wieder ein, fixieren Sie die Filterschubladenabdeckung durch Drehen in Pfeilrichtung. Achten Sie darauf, dass die Abdeckung richtig sitzt.

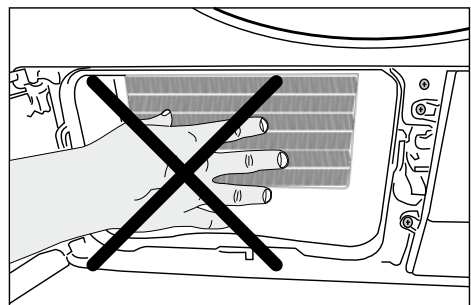
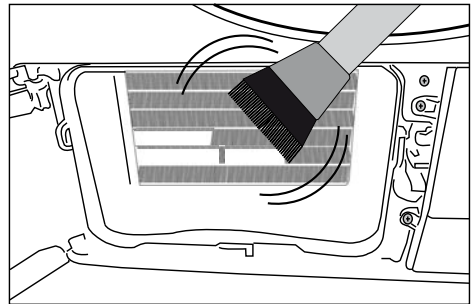


- Schliessen Sie die Frontblende.



5.5 Verdampfer reinigen

Entfernen Sie Fusseln an den Lamellen des Verdampfers (hinter der Filterschublade) mit einem Staubsauger.



Wenn Sie Schutzhandschuhe tragen, können Sie die Verunreinigungen auch mit der Hand entfernen. Versuchen Sie dies niemals mit blossen, ungeschützten Händen! Die Lamellen des Verdampfers können Ihre Hände verletzen.



Trocknen ohne Filterschwamm führt zu Beschädigungen des Gerätes!



Verschmutzte Flusensiebe und Filterschubladen verlängern das Trocknen und führen zu höherem Energieverbrauch.